

DÉCOUVRIR C'EST DÉJÀ AGIR

Du 5 mai au 22 septembre 2019

PLUS DE 170 ANIMATIONS ET ÉVÉNEMENTS GRATUITS

vous attendent dans les Espaces Naturels Sensibles de l'Isère



AGIR POUR LA BIODIVERSITÉ,
ÇA COMMENCE JUSTE À CÔTÉ DE NOUS

isère
LE DÉPARTEMENT



Réseau des Espaces Naturels Sensibles

découvrir, aimer, protéger

2019 L'Isère a la fibre...

...NATURE

isère
LE DÉPARTEMENT

Le Département préserve sa biodiversité et ses ressources naturelles en protégeant et valorisant au travers de son réseau de 141 Espaces Naturels Sensibles en Isère. Chaque année, plus de 100 000 personnes découvrent les secrets de la nature grâce aux animateurs ENS.



Département de l'Isère - DRE - Service communication - © B. Bodin

AGIR POUR LA BIODIVERSITÉ, ÇA COMMENCE JUSTE À CÔTÉ DE NOUS

La biodiversité est vitale pour nous :

notre alimentation, notre santé et notre économie en dépendent. Or aujourd'hui en France, près d'1 espèce vivante sur 3 est en danger de disparition ainsi que de nombreux espaces naturels remarquables.*

Parce que partir à la découverte de la biodiversité pour mieux la comprendre et la protéger, c'est déjà agir, plus de 170 animations et événements gratuits vous attendent sur une trentaine d'Espaces Naturels Sensibles de l'Isère du 5 mai au 22 septembre 2019.

Le Département de l'Isère agit concrètement, à côté de nous !

L'Isère est un territoire d'une richesse exceptionnelle en termes de paysages, de faune et de flore. La qualité de ce patrimoine naturel est une priorité pour le Département qui pilote un réseau de plus de 140 Espaces Naturels Sensibles (ENS), des espaces qui réconcilient protection de la nature et activité humaine.

Les ENS sont des lieux de partage pour tous. Chaque année, le Département permet à plus de 20 000 élèves de participer à des projets pédagogiques dans la nature et à plus de 4 000 personnes n'ayant pas ou peu accès à la nature (personnes âgées, personnes en situation de handicap, en précarité sociale...) de bénéficier d'animations nature.

Les ENS contribuent également au développement local et le Département organise des événements accessibles gratuitement pour promouvoir notre patrimoine naturel et culturel auprès d'un large public.

C'est toute une équipe d'experts de la nature qui restaure et entretient ces espaces naturels. Grâce à l'engagement de tous (élus, professionnels, associations et citoyens), chaque site est un lieu de concertation où de nombreuses activités peuvent se développer : pâturage, fauche, pêche, tourisme nature, activités sportives, etc.

Rendez-vous sur

www.biodiversite.isere.fr

pour le programme complet !

*Source : Observatoire National de la Biodiversité 2018

Les Espaces Naturels de l'Isère vous accueillent du 5 mai au 22 septembre 2019

Animations gratuites les mercredis et les dimanches

Programme complet sur

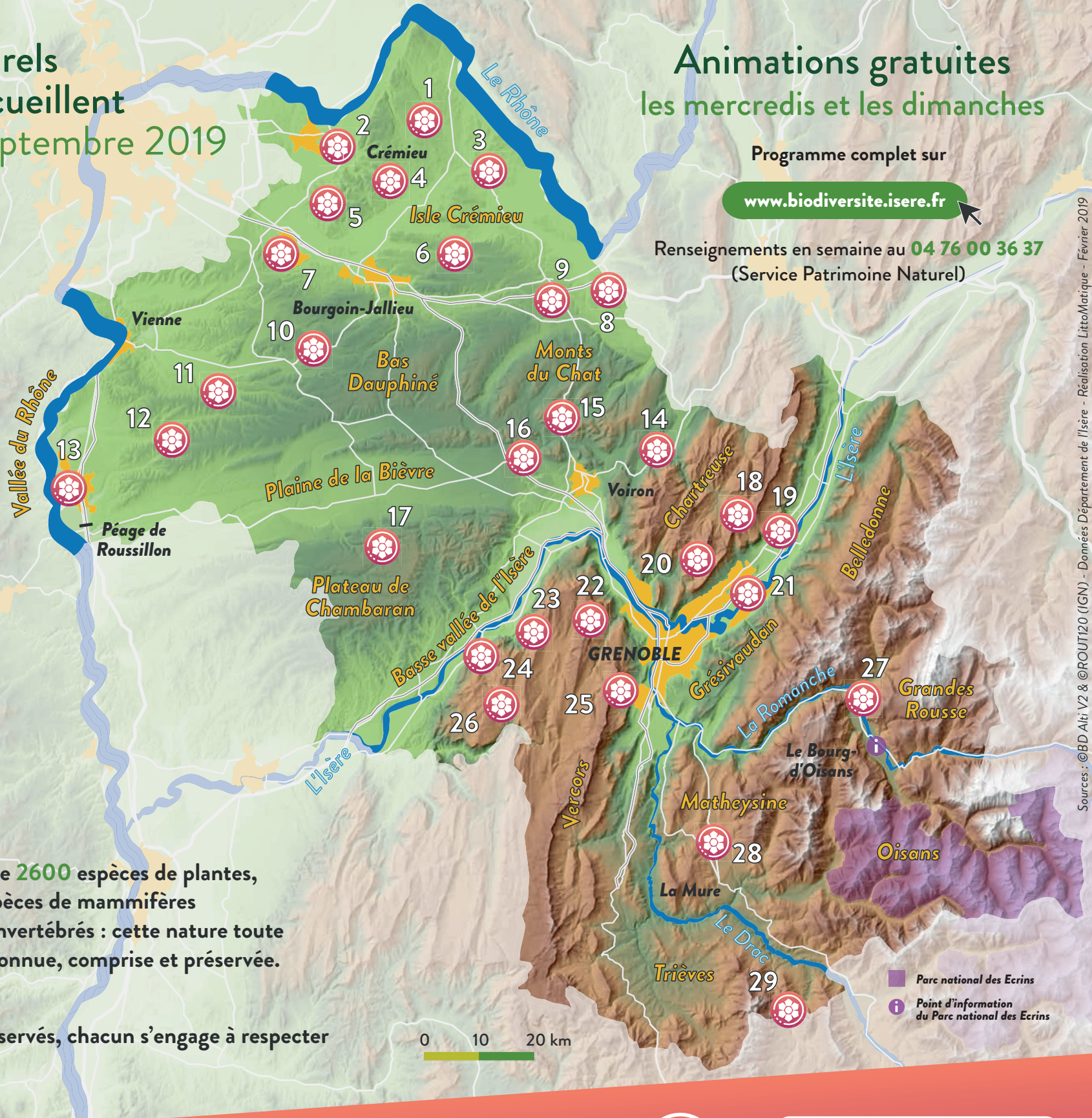
www.biodiversite.isere.fr

Renseignements en semaine au **04 76 00 36 37**
(Service Patrimoine Naturel)

- 1 Etang de Lemps
- 2 Marais de la Besseye
- 3 Save (lac et marais)
- 4 Communaux de Trept
- 5 Etang de Marsa
- 6 Etang de Gôle
- 7 Etang de Fallavier
- 8 Etang des Nénuphars
- 9 Etang de Malseroud
- 10 Etang de Montjoux
- 11 Combe de Vaux
- 12 Rivière Sanne amont
- 13 Méandre des Oves
- 14 Herretang - Tuilerie
- 15 Val d'Ainan
- 16 Etang de Cote Manin
- 17 Tourbière des Planchettes
- 18 Col du coq - Pravouta
- 19 Marais de Montfort
- 20 Marais des Sagnes
- 21 Bois de la Bâtie
- 22 Molière
- 23 Ecouges
- 24 Gorges du Nan
- 25 Tourbière du Peuil
- 26 Vallée fossile des Rimets
- 27 Marais de Vieille Morte
- 28 Lacs et marais de Matheysine
- 29 Les Gillardes

64 paysages différents, plus de 2600 espèces de plantes, 250 espèces d'oiseaux, 83 espèces de mammifères et plus de 10 000 espèces d'invertébrés : cette nature toute proche de nous gagne à être connue, comprise et préservée.

Les ENS sont des espaces préservés, chacun s'engage à respecter les règles de chaque site.



Sources : ©BD Alti V2 & ©ROUT120 (IGN) - Données Département de l'Isère - Réalisation LittoMatique - Février 2019

Le Département de l'Isère coordonne un réseau de plus de 140 Espaces Naturels Sensibles



Réseau des Espaces Naturels Sensibles

découvrir, aimer, protéger

Des animations pour toutes les envies

Cet été, venez vous étonner, apprendre, ressentir, créer au contact des **Espaces Naturels Sensibles** !

Des moments authentiques et inoubliables en famille ou entre amis, qui nous rappellent que l'on a tous un rôle à jouer pour la biodiversité.

EXPLORER

LA NATURE

L'Isère regorge d'une flore et d'une faune incroyables, à découvrir ou redécouvrir. Ici, l'essentiel est invisible pour les yeux : insectes et petites bêtes aquatiques sont la base vitale de nos écosystèmes et méritent qu'on y regarde à deux fois ! Notre territoire s'offre aussi dans toute sa richesse végétale, des orchidées aux fruits de nos haies. Nos animateurs vous emmènent explorer cette biodiversité unique, à travers des moments ludiques et pédagogiques pour petits et grands.

libellule écarlate



RÉVÉLER

SON ÂME D'ARTISTE

La nature est une source inépuisable d'inspiration ! Notre territoire résonne également de nombreux contes et légendes qui nourrissent l'imaginaire des habitants. Cet été, vivez des balades contées ou théâtrales, assistez à un spectacle inédit sur les légendes locales ou initiez-vous au bricolage nature, à la musique verte, au dessin et au land art.

Une belle manière de laisser parler sa créativité naturelle.



rainette verte

VIVRE

UNE EXPÉRIENCE SENSORIELLE UNIQUE

Dans la nature, tous les sens sont en éveil et prêts à s'émerveiller. Nos animateurs vous font vivre des expériences mémorables, à l'écoute des bruits de la nuit, d'un concert de rainettes ou lors de parcours sensoriels.

La vue, l'odorat, le toucher et le goût ne sont pas en reste, avec notamment des animations dédiées aux plantes sauvages comestibles... à déguster sans modération !

PARTIR

POUR UNE AVENTURE INSOLITE

Des animations hors des sentiers battus attendent les amateurs d'archéologie, d'astronomie ou de géologie, dans le Vercors et en Chartreuse. Vous pourrez également participer à la transhumance aux Ecouges.



SE DÉPENSER

NATURELLEMENT

Parcours ludiques d'orientation aux Ecouges, aux Rimets et au Col du Coq, ou encore découvertes nature à vélo le long de la ViaRhona, sont au programme pour le plaisir de tous les sportifs attentifs à la nature.

Prévoir des vêtements adaptés et des chaussures confortables, et dans le sac : de l'eau et une paire de jumelles si vous avez !

Le Département de l'Isère coordonne un réseau de plus de 140 Espaces Naturels Sensibles

Retrouvez le programme complet
des animations et événements sur

www.biodiversite.isere.fr

DÉCOUVREZ

chaque site en photos

RETROUVEZ

toutes les informations pratiques
pour préparer votre visite

TROUVEZ

des idées de sorties nature



AGIR POUR LA BIODIVERSITÉ,
ÇA COMMENCE JUSTE À CÔTÉ DE NOUS

isère
LE DÉPARTEMENT



Réseau des Espaces Naturels Sensibles

découvrir, aimer, protéger